

REGIONE AUTONOMA FRIULI VENEZIA GIULIA

PROVINCIA DI UDINE

COMUNE DI CODROIPO

**AEDILIA SRL**

COMMITTENTE :

**VARIANTE N.1 AL PAC "EX ESSICCATOIO ED EX CANTINA  
PRODUTTORI IN VIALE VITTORIA"**

OGGETTO :

SCALA

DATA 31.01.2024

**ALL. I \_ ELABORATI GRAFICI**

IL PROGETTISTA:

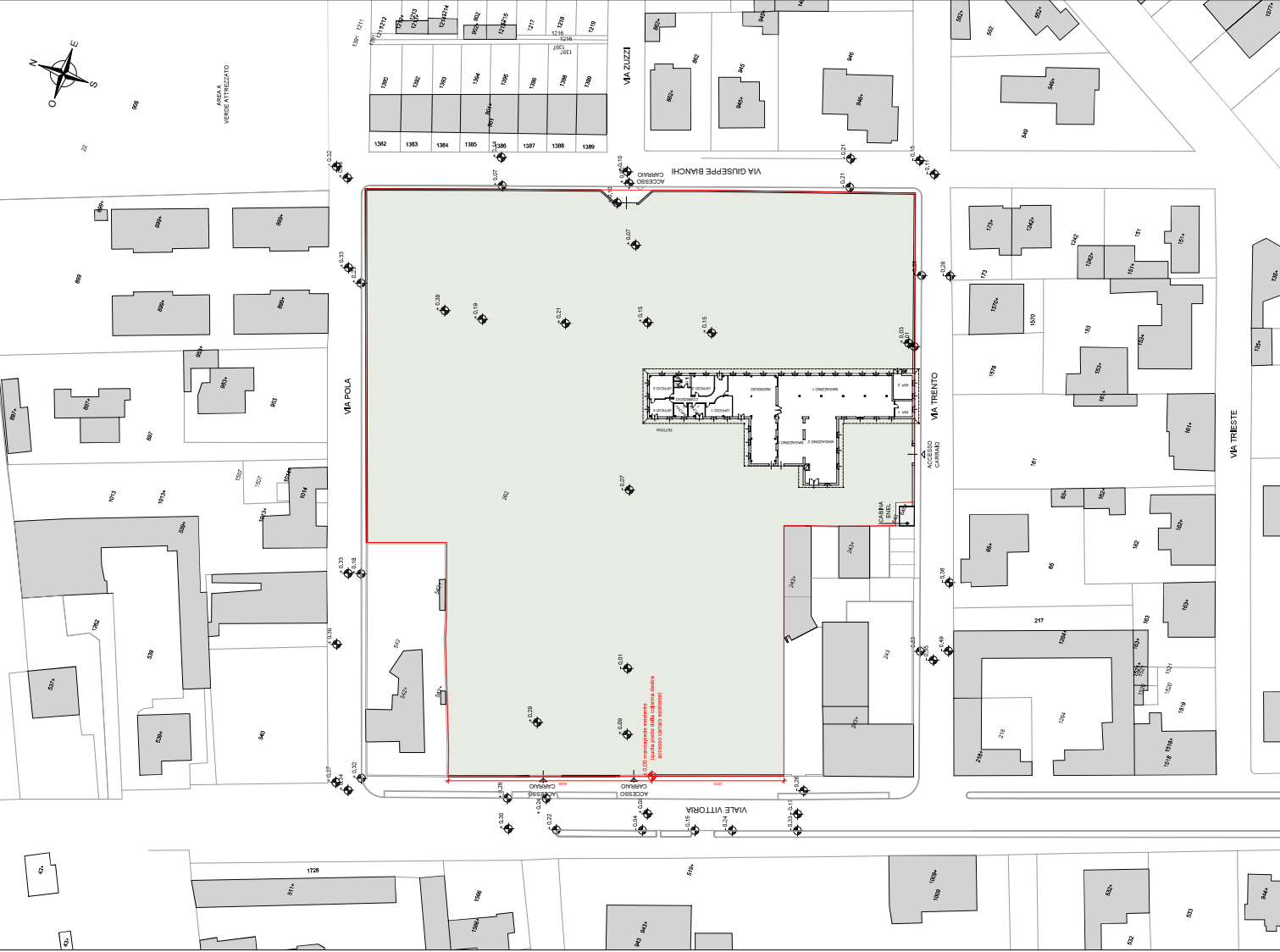
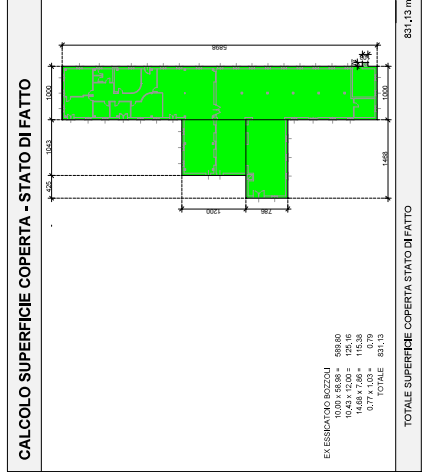
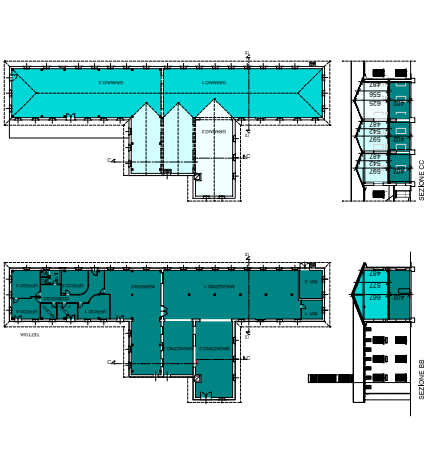
arch. Maurizio MORETTI



SUPERFICI UTILI E ACCESSORIE - VOLUME UTILE - STATO DI FATTO			
PIANO TERRA	Superficie	Altezza utile	Volume
Vano	mq	m	mc
Magazzino 1	13.33	4,02	53,49
Magazzino 2	88,31	4,02	354,81
Magazzino 3	15,79	4,02	63,49
Ripostiglio 1	11,25	4,02	45,23
Ripostiglio 2	10,22	4,02	41,08
Ufficio 1	22,13	4,02	89,00
Ufficio 2	21,65	4,02	87,07
Ufficio 3	20,68	4,02	83,15
Archivio 1	11,70	4,02	47,03
Archivio 2	11,70	4,02	47,03
Corridoio	10,22	4,02	41,08
Antibagno	1,78	4,02	7,16
W.C. 1	2,05	4,02	8,26
W.C. 2	2,01	4,02	8,09
<b>Totale S.U. / S.A.</b>	<b>727,71</b>	-	<b>2955,29</b>
<b>Totale P. Terra</b>	<b>727,71</b>	-	<b>2955,29</b>

PIANO PRIMO			
Vano	Superficie	Altezza utile (h-media)	Volume
mq	m	mc	
Garage 1	25,43	5,77	146,93
	12,25	5,56	68,11
	66,65	5,42	361,91
Garage 2	329,62	-	1878,02
Garage 3	99,75	5,56	554,41
	65,70	5,77	378,09
	313,03	5,42	1703,19
<b>Totale P. Primo</b>	<b>742,70</b>	-	<b>4215,62</b>

Totale Superficie Utile / Superficie Accessoria		m <sup>2</sup> / 1470,41	
Totale Volume Utile		m <sup>3</sup> / 7141,21	



RESIDENZA AUTONOMA PIRLUZZI/VERENA ITALIA PROVINCIA DI UDINE

**AEDILIA SRL**

COMPTON ITALIA

**VARIANTE N.1 AL PAC "EX ESSICCATOIO ED EX CANTINA PRODUTTORI IN VIALE VITTORIA"**

COMITATO

STATO DI FATTO DATA: 31.03.2024

**1**

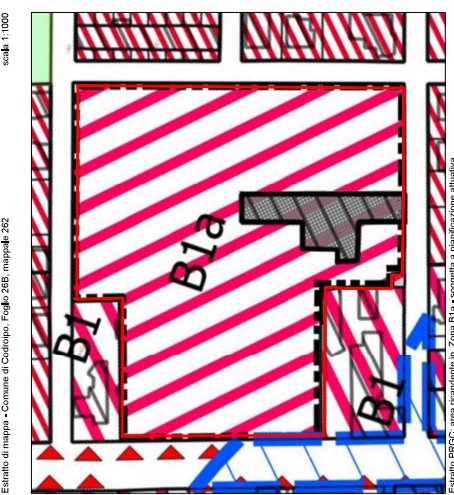
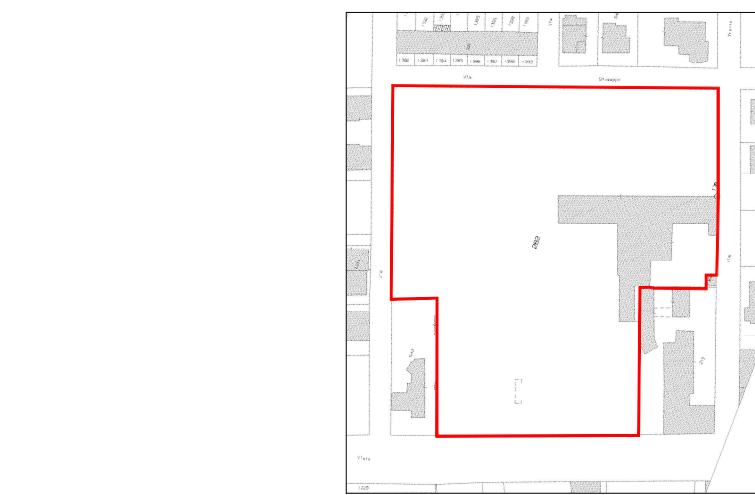
**RILIEVO PLANOALTIMETRICO**

IL PROGETTISTA:

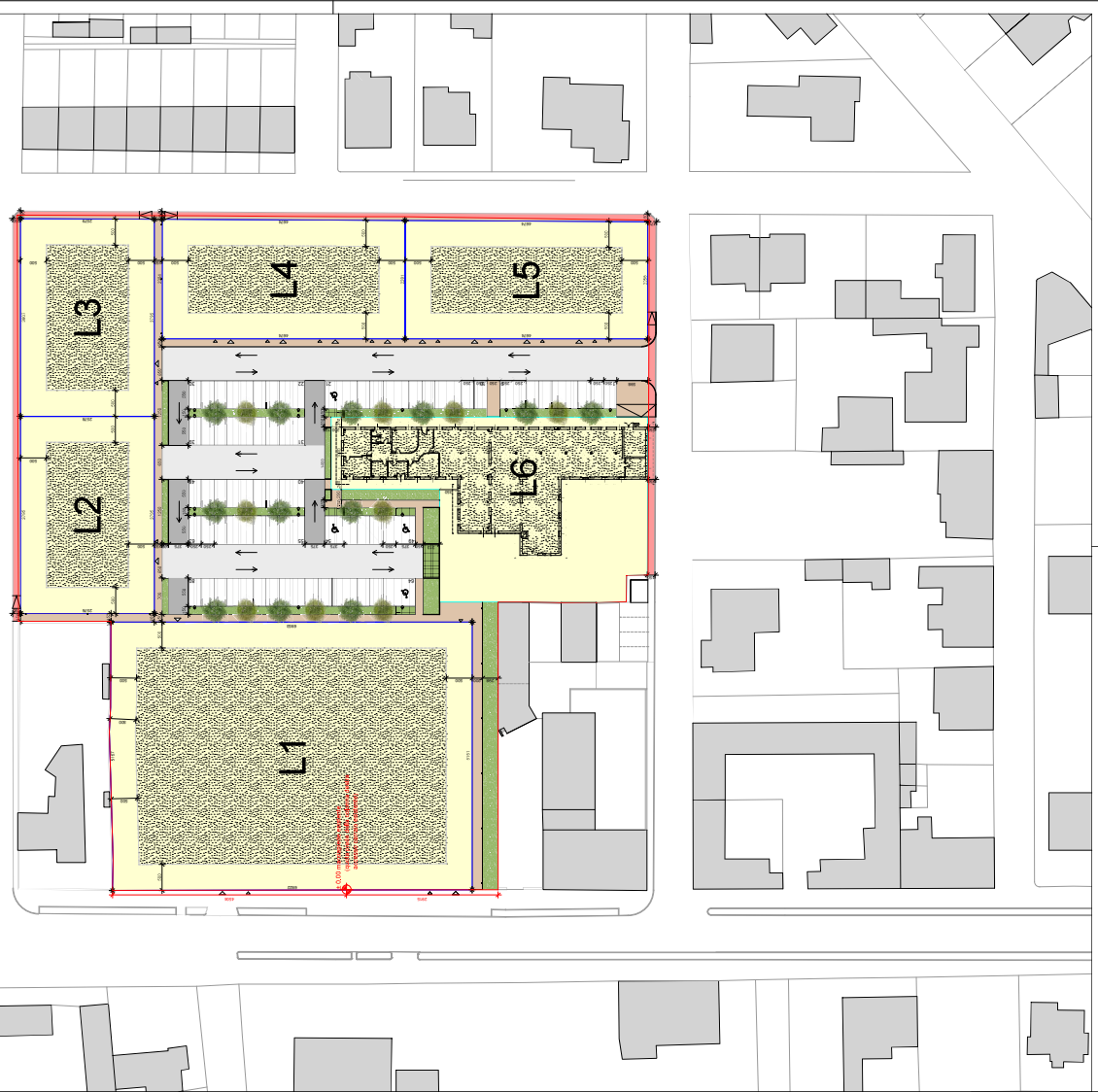
**SM**

ING. MARIANO MORETTI

ARCHITETTO



REGIONE AUTONOMA FRIULI VENEZIA GIULIA		PROVINCIA DI UDINE		COMUNE DI CODROPO	
AEDILIA SRL					
COMITENTE					
VARIANTE N.1 AL PAC "EX ESSICCATOIO ED EX CANTINA PRODUTTORI IN VIALE VITTORIA"					
STATO DI PROGETTO		SCALA: 1:500	DATA: 3.01.2024		
<b>2</b>					
<b>ZONIZZAZIONE</b>					
Il PROGETTISTA: <b>um</b> <small>UNIVERSALMENTE</small>					
Ing. Maurizio MORETTI					



**INDICI URBANISTICI PREVISTI PER LA ZONA B1a DEL P.R.G.C.**

SUPERFICIE TOTALE COMPARTO (sup. territoriale)	13.180,00 mq
INDICE DI FABBRICABILITA' (i) SUP. TERRITORIALE	100% (2,40 mc/mq) (24000 mc/ha)
CUBATURA MAX. AMMISSIBILE	31.632,00 mc
ALTEZZA MAX	18,50 m (lotto L1) 8,50 m (lotto L2, L3) 6,50 m (lotto L4, L5) pari a esistente (lotto L6)
RAPPORTO DI COPERTURA	33% della sup. territoriale (max 4.248,40 mq)
DISTANZA DALLA STRADA (OS)	10 m (0 in allineamento con edifici esistenti)
DISTANZA DAI CONFINI (CO)	Adossata anche edificazione a 0 m (0 m) con altezza fabbricato congrua (a 10,5 e 10,25 m)
DISTANZA DAI FABBRICATI (DI)	10 m (0 a confine)
SUPERFICIE MINIMA PER VIABILITA' E PARCHEGGI	5 m (0 a confine) 2.300,00 mq

**PROSPETTO DELLE SUPERFICIE DEI LOTTI, RESIDENZIALI, DELL'INDICE DI FABBRICABILITA' E DEL VOLUME EDIFICABILE E DELLE ALTEZZE**

LOTTO	SUP. LOTTO	SUP. COPERTURA	INDICE FABBRICABILITA'	VOLUME EDIFICABILE MASSIMA	ALTEZZA MASSIMA
L1	mq. 3.685,10	mq. 1.642,42	mc/mq. 4,41	mq. 15.510,29	ml. 18,50
L2	mq. 977,83	mq. 468,24	mc/mq. 2,31	mq. 2.238,79	ml. 8,50
L3	mq. 976,99	mq. 468,23	mc/mq. 2,31	mq. 2.238,78	ml. 8,50
L4	mq. 1.071,41	mq. 481,14	mc/mq. 1,95	mq. 2.089,25	ml. 6,50
L5	mq. 1.060,72	mq. 486,24	mc/mq. 1,95	mq. 2.098,40	ml. 6,50
L6	mq. 1.701,17	mq. 831,13	/	mq. 2.041,24	pari a esistente
<b>TOTALI</b>	<b>mq. 9.576,22</b>	<b>mq. 4.348,40</b>		<b>mq. 31.851,72</b>	

PERIMETRO P.A.C. - LIMITE PROPRIETA'	mq. 13.180,00
LOTTO EDIFICABILI (L1 - L2 - L3 - L4 - L5)	mq. 7.675,05
LOTTO CON PREESISTENZA EDIFICIO ESSICCATOIO (L6)	mq. 1.701,17
INVOLUPO LIMITE (L1 - L2 - L3 - L4 - L5)	mq. 4.299,54
VIABILITA' INTERNA E SUP. A PARCHEGGIO PREVISTA DAL P.A.C.C. (mq. m. 2.300,00)	mq. 2.481,70
SUPERFICIE MARCIAPIEDI	mq. 753,01
VERDE PUBBLICO	mq. 569,07
ACCESSIBILITA' AI LOTTI (indicativa)	
ALBERATURE DI ALTO FUSTO	
OPERE EXTRA HABITO	mq. 284,00

REGIONE AUTONOMA FRIULI VENEZIA GIULIA PROVINCIA DI UDINE COMUNE DI CORDOBAIO

**AEDILIA SRL**

COMITENTE

**VARIANTE N.1 AL PAC "EX ESSICCATOIO ED EX CANTINA PRODUTTORI IN VIALE VITTORIA"**

OGGETTO

STATO DI PROGETTO SCALA 1:100 DATA 3.01.2024

**3**

PLANIVOLUMETRICO

IL PROGETTISTA

ING. MARCO MORETTI

**um**

UNIVERSITÀ UDINE

**INDICI URBANISTICI PREVISTI PER LA ZONA B1a DEL P.R.G.C.**

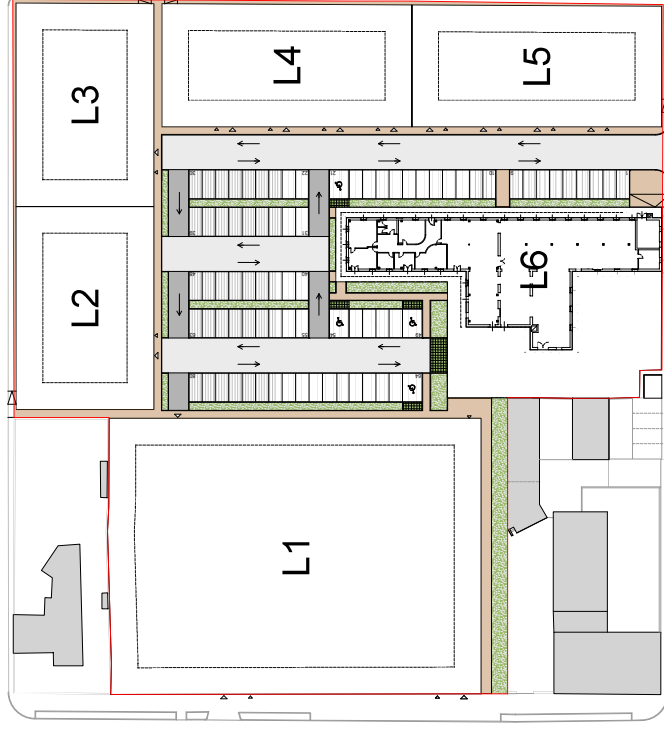
SUPERFICIE TOTALE COMPARTO (sup. edificabile)	13.180,00 mq
INDICE DI FABBRICABILITÀ (i) di SUP. TERRITORIALE	max 2,40 mc/mq (2400 mc/ha)
CUBATURA MAX. AMMISSIBILE	31.632,00 mc
ALTEZZA MAX	18,50 m (lotto L1) 8,50 m (lotto L2, L3) 6,50 m (lotto L4, L5) pari a esistente (lotto L6)
RAPPORTO DI COPERTURA	33% della sup. territoriale (max 4.249,40 mq)
DISTANZA DALLA STRADA (OS)	10 m (0 in allineamento con edifici esistenti)
DISTANZA DAI CONFINI (C-C)	Admissa anche edificazione a 0 m (0 m) con altezza fabbricato congrua tra 10,5 e 10,25 m
DISTANZA DAI FABBRICATI (D)	10 m (0 a confine)
SUPERFICIE MINIMA PER VIABILITÀ E PARCHEGGI	5 m <sup>2</sup> a confine 2.300,00 m <sup>2</sup>

**PROSPETTO DELLE SUPERFICIE DEI LOTTI RESIDENZIALI, DELL'INDICE DI FABBRICABILITÀ E DEL VOLUME EDIFICABILE E DELLE ALTEZZE**

LOTTO	SUP. LOTTO	SUP. COPERTURA	INDICE FABBRICABILITÀ	VOLUME EDIFICABILE MASSIMA	ALTEZZA MASSIMA
L1	mq. 3.656,10	mq. 1.642,42	mc/mq. 4,41	mq. 15.310,29	ml. 18,50
L2	mq. 977,83	mq. 468,24	mc/mq. 2,31	mq. 2.238,79	ml. 8,50
L3	mq. 976,99	mq. 482,23	mc/mq. 2,31	mq. 2.263,78	ml. 8,50
L4	mq. 1.071,41	mq. 481,14	mc/mq. 1,95	mq. 2.093,25	ml. 6,50
L5	mq. 1.060,72	mq. 486,24	mc/mq. 1,95	mq. 2.098,40	ml. 6,50
L6	mq. 1.701,17	mq. 831,13	/	mq. 2.041,24	pari a esistente
<b>TOTALI</b>	<b>mq. 9.276,22</b>	<b>mq. 4.249,40</b>		<b>mq. 31.631,72</b>	

PERIMETRO P.A.C. - LIMITE PROPRIETÀ	mq. 13.180,00
LOTTE EDIFICABILI (L1 - L2 - L3 - L4 - L5)	mq. 7.675,05
LOTTO CON PREESISTENZA EDIFICIO ESSICCATOIO (L6)	mq. 1.701,17
INVOLUPPO LIMITE (L1 - L2 - L3 - L4 - L5)	mq. 4.299,54
VIABILITÀ INTERNA E SUP. A PARCHEGGIO PREVISTA DAL P.R.G.C. (mq. m. 2.300,00)	mq. 2.481,70
SUPERFICIE MARCIAPIEDI	mq. 753,01
VERDE PUBBLICO	mq. 569,07
ACCESSIBILITÀ AI LOTTI (indicativa)	
ALBERATURE DI ALTO FUSTO	
OPERE EXTRA HABITO	mq. 284,00

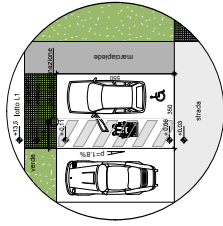




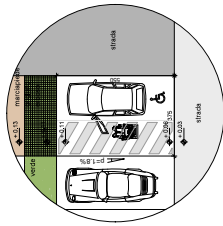
REGIONE AUTONOMA FRIULI VENEZIA GIULIA		PROVINCIA DI UDINE		COMUNE DI CODROPO	
<b>AEDILIA SRL</b>					
COMITITRICE					
<b>VARIANTE N.1 AL PAC "EX ESSICCATOIO ED EX CANTINA PRODUTTORI IN VIALE VITTORIA"</b>					
OGGETTO					
STATO DI PROGETTO		SCALA: 1:500	DATA: 3.10.2024	<b>4</b>	
<b>AREE DA CEDERE AL COMUNE</b>					
IL PROGETTISTA: <b>sm</b> SPINOTTO STUDIO					

AREE DA CEDERE AL COMUNE	
	PERIMETRO P.A.C. - LIMITE PROPRIETA' mq. 13,180,00
	MANIFATTURA INTERNA E SUP. A PARCHEGGIO PREVISTA DAL PRGZZ. (mq. mq.2.500,00) mq. 2,481,70
	SUPERFICIE MARCIAPIEDI mq. 753,01
	VERDE PUBBLICO mq. 599,07
	ACCESSIBILITA' AI LOTTI (Indicatore )
<b>TOTALE AREE DA CEDERE</b> mq. 3,803,78	

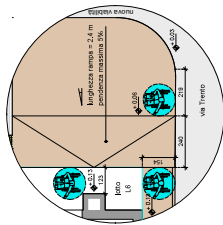
AEDILIA SRL		PROVINCIA DI NOVA		COMUNE DI CORTINA	
VARIANTE N.1 AL PAC "EX ESSICCATOIO ED EX CANTINA PRODUTTORI IN VIALE VITTORIA"					
STATO DEL PROGETTO	DATA	SCALE	FOGLIO N. 5		
<b>ELABORATO TECNICO</b> PER IL CAMBIO DI DIREZIONE DEL MARCIAPIEDE 360 GRADI DI Ø 150 CM.					
IL PROGETTO È DI PROPRIETÀ DELLA AEDILIA SRL - VIA VITTORIA, 15 - 81020 SAN GIULIANO (BN)					



**PARTICOLARE A.1**

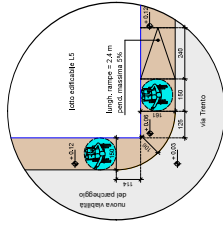


**PARTICOLARE A.2**



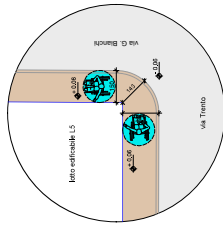
**PARTICOLARE C.1**

**CAMBIO DI DIREZIONE**  
da marciapiede di larghezza 163 cm a marciapiede di larghezza 150 cm il cambio di direzione avviene in piano



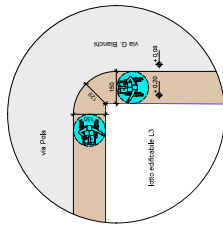
**PARTICOLARE C.2**

**CAMBIO DI DIREZIONE**  
da marciapiede di larghezza 163 cm a marciapiede di larghezza 150 cm il cambio di direzione avviene in piano



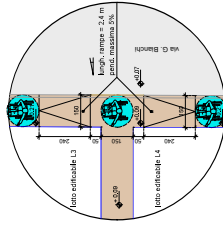
**PARTICOLARE C.3**

**CAMBIO DI DIREZIONE**  
da marciapiede di larghezza 170 cm a marciapiede di larghezza 150 cm il cambio di direzione avviene in piano



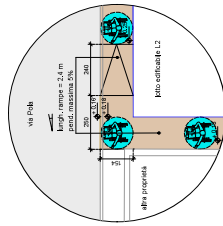
**PARTICOLARE C.4**

**CAMBIO DI DIREZIONE**  
da marciapiede di larghezza 170 cm a marciapiede di larghezza 150 cm il cambio di direzione avviene in piano



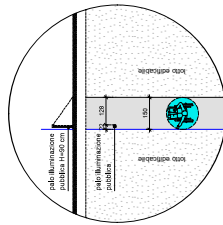
**PARTICOLARE D.1**

**RAMPE DI RACCORDO**  
tra percorsi pedonali interni al PAC e i marciapiedi perimetrali (cordonate esistenti)



**PARTICOLARE D.2**

**RAMPE DI RACCORDO**  
tra percorsi pedonali interni al PAC e i marciapiedi perimetrali (cordonate esistenti)




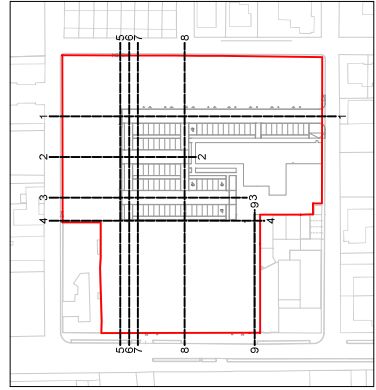
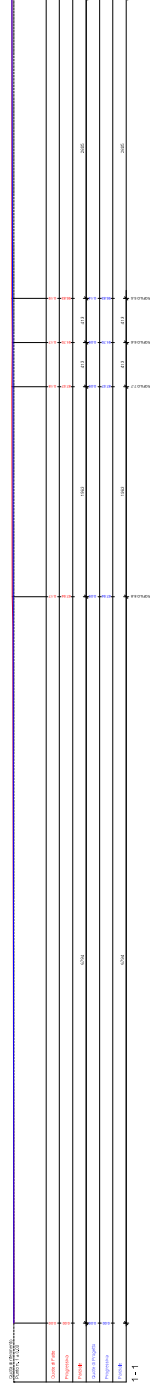
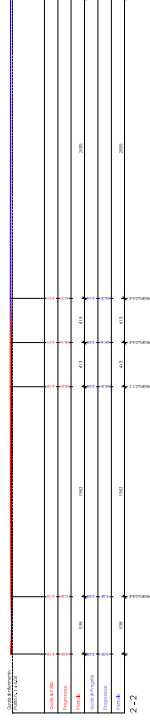
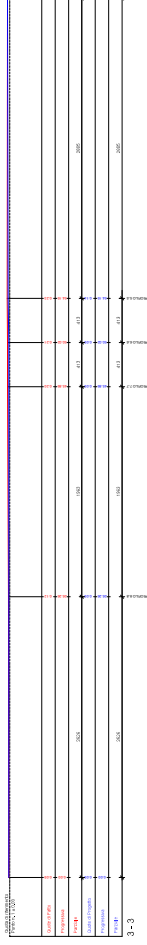
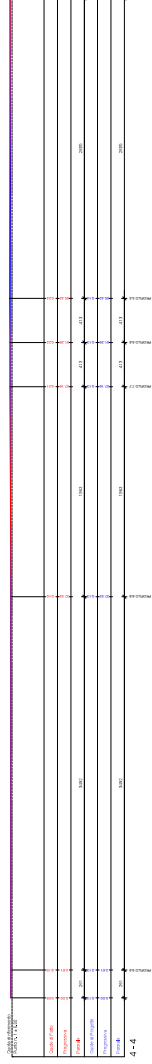
**PARTICOLARE E**



**PALI ILLUMINAZIONE SU MARCIAPIEDE**  
(restringimento puntuale marciapiEDE L min 128 cm)

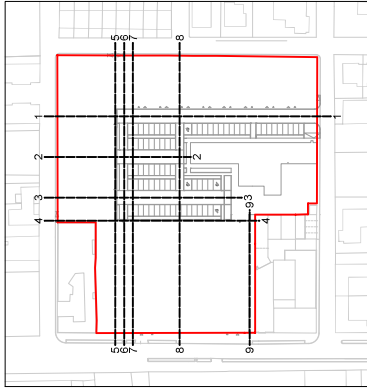
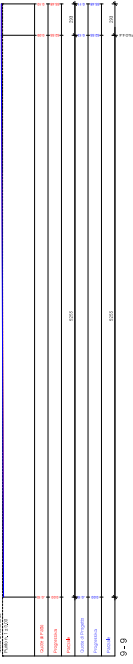
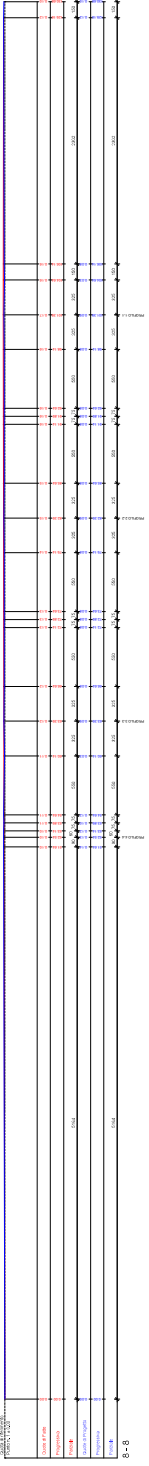
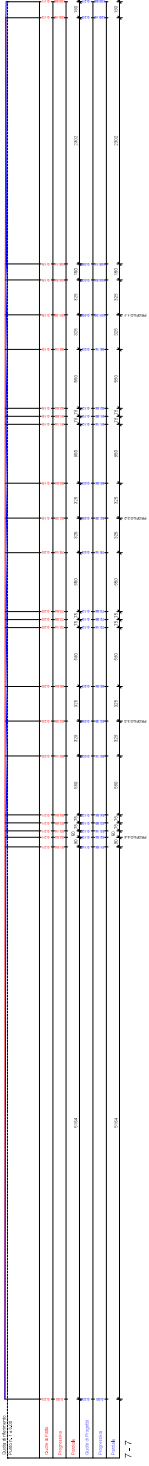
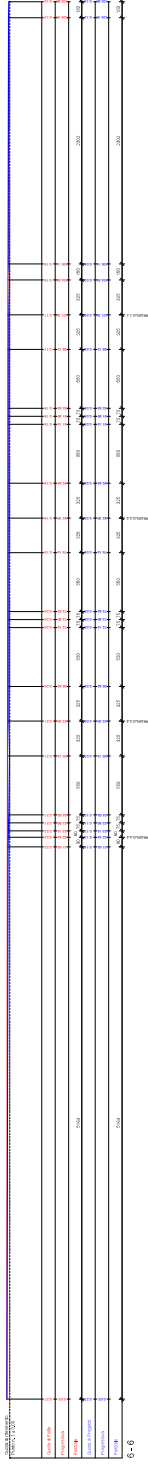
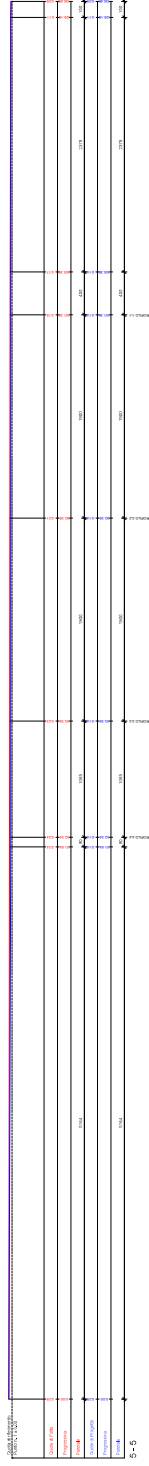
**LEGENDA**

- MARCIAPIEDI A RASO
- CAMBIO DI DIREZIONE (ROTAZIONE 360 GRADI Ø 150 cm)
- BARRIERA MASSIMA 150 CM CAMBIO DI DIREZIONE - 150 CM

AEDILIA SRL <small>Gruppo Edilizia</small>		PROVINCIA DI CREMA COMUNE DI CORCHIANO	
VARIANTE N.1 AL PAC "EX SECCATOIO ED EX CANTINA PRODUTTORI IN VIALE VITTORIA"			
STATO DI PROGETTO	DATA: 12/08/2024	COLLAUTORE:	6
PROFILI LONGITUDINALI NORD-SUD			
L. PROGETTA:		ING. RESPONSABILE:	

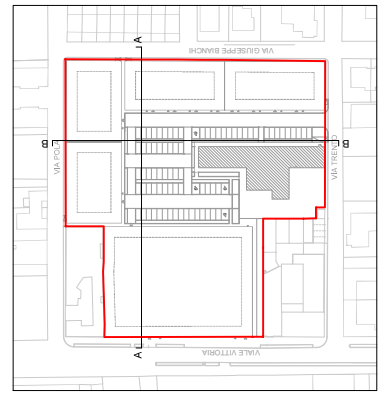
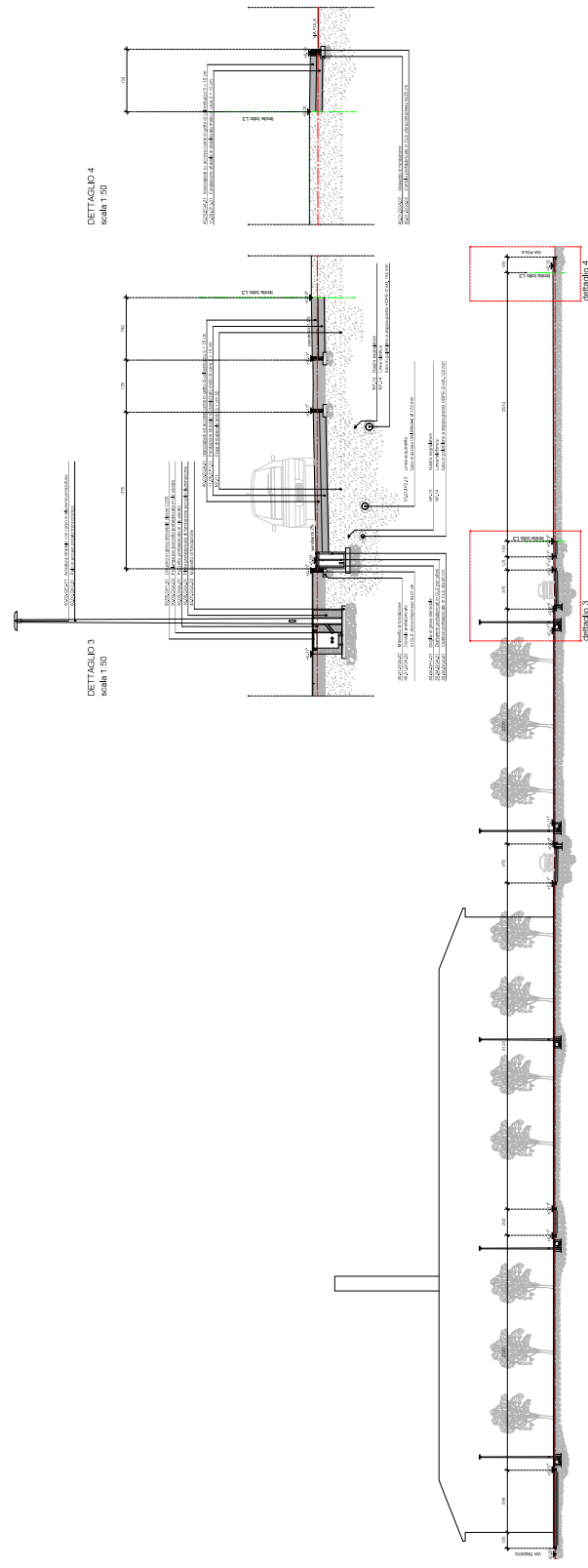
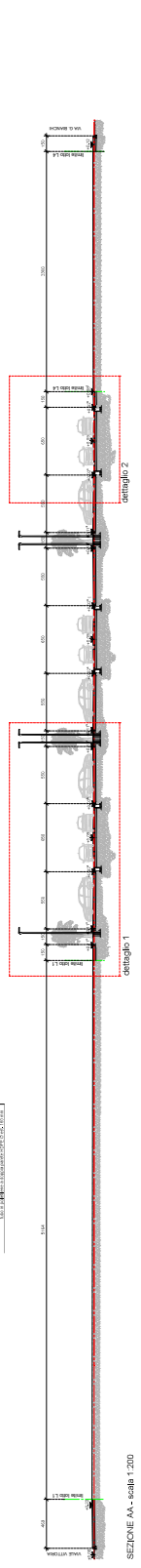
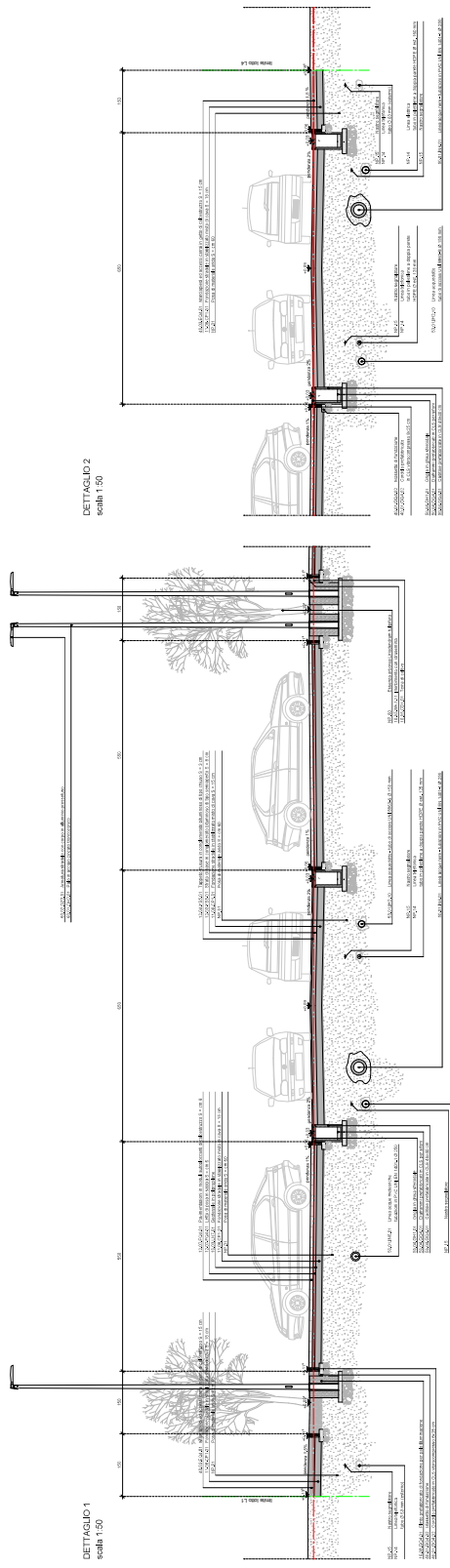


AEDILIA SRL <small>Gruppo Edilizia</small>		PROVINCIA DI CREMA COMUNE DI CORTICELLA	
VARIANTE N.1 AL PAC "EX-ESSICCATOIO ED EX-CANTINA PRODOTTORI IN VIALE VITTORIA"			
STATO DI PROGETTO	DATA: 15/08	AUT. N. 104/2024	7
PROFILI LONGITUDINALI EST-OVEST			7
L. PROGETTO:		ING. RESPONSABILE:	
			





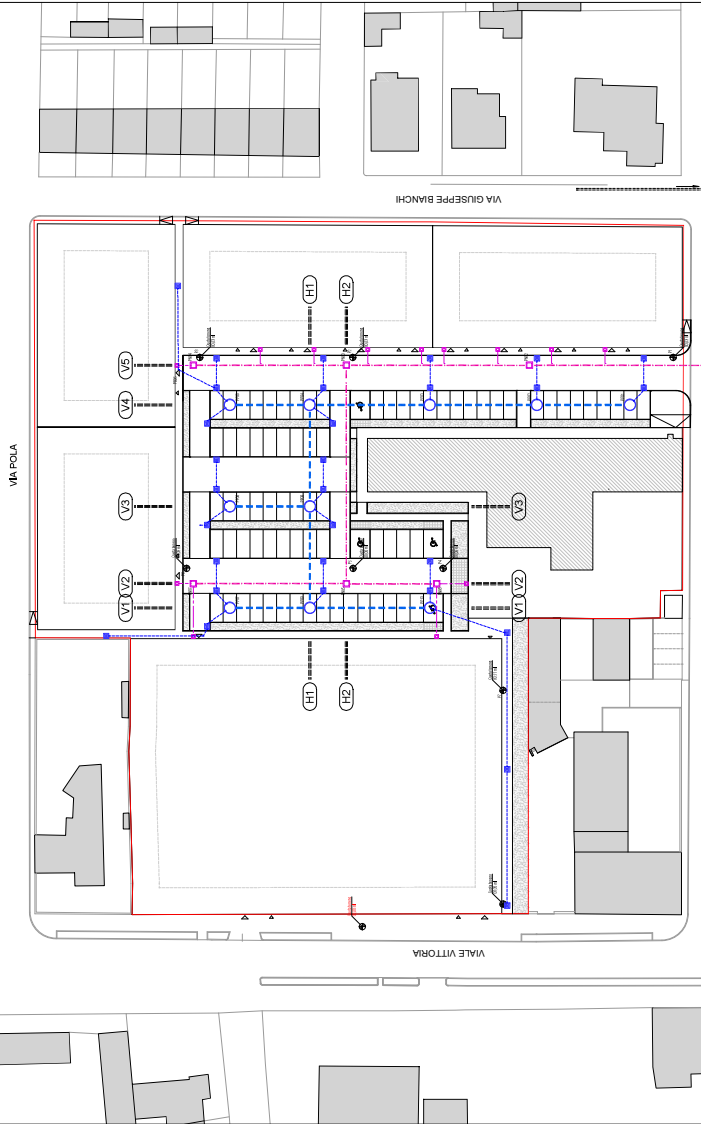


REGIONE AUTONOMA FRIULI VENEZIA GIULIA		PROVINCIA DI UDINE		COMUNE DI CORDONVA	
AEDILIA SRL					
VARIANTE N.1 AL PAC "ESSICCATOIO ED EX CANTINA PRODUTTORI IN VIALE VITTORIA"					
STUDIO PROGETTO	DATA	SCALE	FOGLIO	8	
SEZIONI STRADALI			8		
LAVORISTA			S.M.		



KcPLAN - scale 1:1000

RESIDENZA AUTONOMA FRIULI VENEZIA GIULIA		PROVINCIA DI UDINE		COMUNE DI COSSUPOLO	
AEDILIA SRL					
COMMITTENTE:					
VARIANTE N.1 AL PAC "EX ESSICCATOIO ED EX CANTINA PRODUTTORI IN VIALE VITTORIA"					
OGGETTO:					
STATO DI PROGETTO		SCALA: 1:500	DATA: 31.03.2024		
PLANIMETRIA RETE FOGNARIA					
					
IL PROGETTO TESTA:					
					
<small>ing. Maurizio MORIETTI</small> <small>ARCHITETTO</small>					



**PRESCRIZIONI TECNICHE  
FOGNATURA ACQUE NERE**

Le condotte in occasione dovranno essere realizzate con tubazioni min DN250 in polietilene di alta densità (PVC-U) non plastificato conforme alla norma UNI EN 1401-1 codice UD per condotte fognarie, aventi capacità analitica nominale SN 8 kN/m e spessore minimo di parete SDR 34, con giunzioni a bicchiere e 2 giunzioni elettromeccaniche a tenuta conforme alla norma UNI EN 881-1, comprese gli eventuali raccordi, pezzi speciali (gomiti, curve) ed innesti. Posizionamento e l'assemblaggio della condotta da eseguirsi a norma UNI EN 1401-3.

Le tubazioni dovranno essere posate con una pendenza compresa tra 0,5-0,8 ‰, con scavo a trincea stretta su fondo di sabbia fina, 10 cm effettuando la successiva copertura con uno strato di almeno 20 cm e soprastante riempimento con materiale inerte ben consolidato (ricoprimento rispetto al piano quotato dovrà essere > 80 cm).

Le condotte dovranno essere munite di pozzetti di ispezione prefabbricati in calcestruzzo vibrocompreso con Rck=40 N/mm<sup>2</sup>, conformati con cemento ad alta resistenza ai solfati, in grado di resistere a carichi stradali di progetto. I pozzetti dovranno essere realizzati in calcestruzzo vibrocompreso con Rck=40 N/mm<sup>2</sup> (in alternativa potranno essere utilizzati pozzetti circolari in polietilene con piano di scottimento accoppiato).



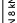

Il collegamento della nuova condotta alla tubazione su via Trento dovrà essere realizzato mediante l'installazione di un nuovo pozzetto conforme ai requisiti tecnici del Regolamento di Fognatura (pozzetto PMS1).

I innesti dei tubi nelle condotte in occasione dovranno essere realizzati direttamente in corrispondenza dei pozzetti di ispezione, in alternativa sull'estradosso della tubazione, con tubazioni disposte perpendicolarmente alla condotta di ricezione.

gli allacciamenti dei tubi dovranno essere dotati di un pozzetto di ispezione esterno alla proprietà, conforme alle caratteristiche tecniche disposte dall'art.42, c. 2, del Regolamento di Fognatura.

I materiali e le condotte per gli allacciamenti delle acque nere dovranno essere realizzati in PVC-U UNI EN 1401-1 UD max DN 200 con giunzioni elettromeccaniche a libro tipo UNI EN 881-1, rinforzati da eventuali rinforzi e calibrature in rapporto alla profondità di posa, alla natura del terreno ed alle sollecitazioni prevedibili dovute ai carichi stradali con calcestruzzo 200 Kg/m<sup>3</sup>.

**LEGENDA  
FOGNATURA ACQUE NERE**

	LINEA PRINCIPALE TUBO IN PVC-U NON PLASTIFICATO SN 8 kN/m <sup>2</sup> SDR 34 DN=250 tipo 202/1 UNI EN 1401-1 UD - tenacia compresa tra 5-6/1000
	ALLACCIAMENTO AI TUBO IN PVC-U NON PLASTIFICATO SN 8 kN/m <sup>2</sup> DN=100 (max. Ø200) tipo 303/1 UNI EN 1401-1 UD - tenacia compresa tra 5-6/1000
	POZZETTO IN C.A. - vibrocompreso Rck=40 N/mm <sup>2</sup> - DN=100 cm CON CHIUSINO IN GHIA S.F. CLASSE D400
	POZZETTO DI ALLACCIAMENTO AI LOTTI CONFORME ALLA NORMA UNI EN 124 (ART. 42 del regolamento di fognatura)

**PRESCRIZIONI TECNICHE  
FOGNATURA ACQUE METEORICHE**






Le condotte stradali dovranno essere anti-inquinamento tipo "SELECTA", con griglia di presa in cassetta e a becco di lupo con telaio in ghisa sferoidale conforme alla norma UNI EN 124 classe C250 oppure a griglia piana quadrata o rettangolare con barre ondulate e telaio in ghisa sferoidale - conforme alla norma UNI EN 124 classe C250 o D400 in relazione ai carichi stradali e con pozzetti stradali sifonati.

Le innesti delle tubazioni delle condotte in occasione dovranno essere eseguiti a mezzo raccordi a pezzi speciali.

Il tubo di collegamento delle condotte dovrà essere in PVC-U UNI EN 1401-1 UD DN 160, intonato entro sabbia o, per profondità di scavo inferiori al metro, calcestruzzo con conglomerato cementizio.

È fatto obbligo di realizzare collegamenti di sottopieno della fognatura bianca nelle condotte di acque nere in occasione o nelle condotte esistenti della rete fognatura mista cittadina.

**LEGENDA  
FOGNATURA ACQUE METEORICHE**

	POZZETTO PERMANENTE IN CALCESTRUZZO DN=160 cm PROCEMAT 250 cm
	TUBO IN CLS DN=160 mm CON GIUNTI A BICOCHIERE
	LINEA IN PVC DN=160 mm
	POZZETTO DI ISPEZIONE IN CLS cm 100x100 CON CHIUSINO IN GHIA SFEROIDALE CONFORME ALLA NORMA UNI EN 124 CLASSE D400
	CADITOIA STRADALE CON GRIGLIA PIANA QUADRATA CON BARRE ONDULATE E TELAIIO IN GHISA SFEROIDALE CONFORME ALLA NORMA UNI EN 124 CLASSE D400 CON POZZETTO SIFONATO TIPO UD/INE

REGIONE AUTONOMA FRIULI VENEZIA GIULIA      PROVINCIA DI UDINE      COMUNE DI CODROIPO

AEDILIA SRL

COMITENTE:

VARIANTE N.1 AL PAC "EX ESSICCATOIO ED EX CANTINA  
PRODUTTORI IN VIALE VITTORIA"

OGGETTO:

STATO DI PROGETTO      SCALA: 1:500      DATA: 31.01.2024

PROFILI LONGITUDINALI  
FOGNATURA ACQUE NERE

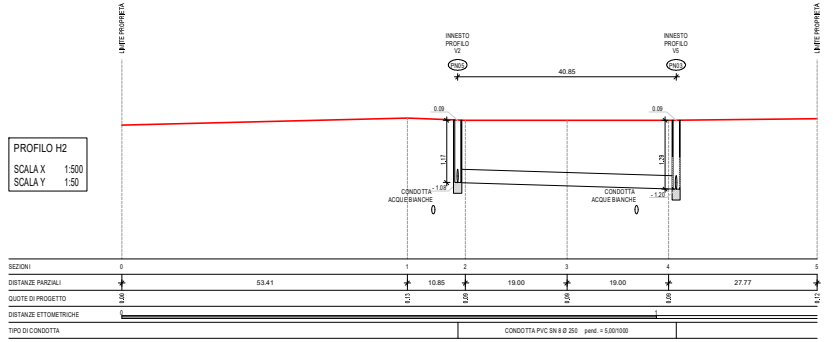
9A

IL PROGETTISTA:

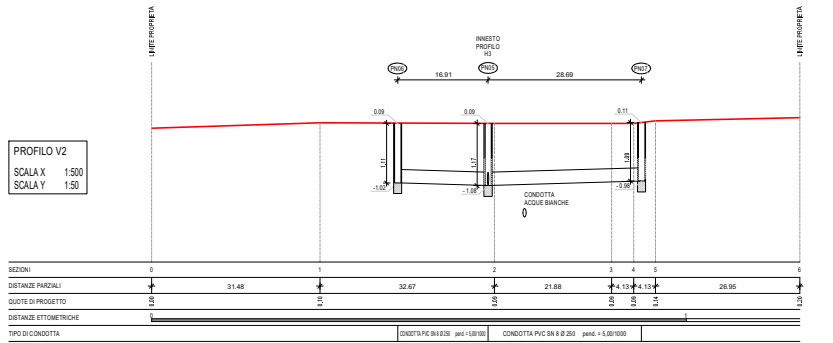
arch. Maurizio MORETTI



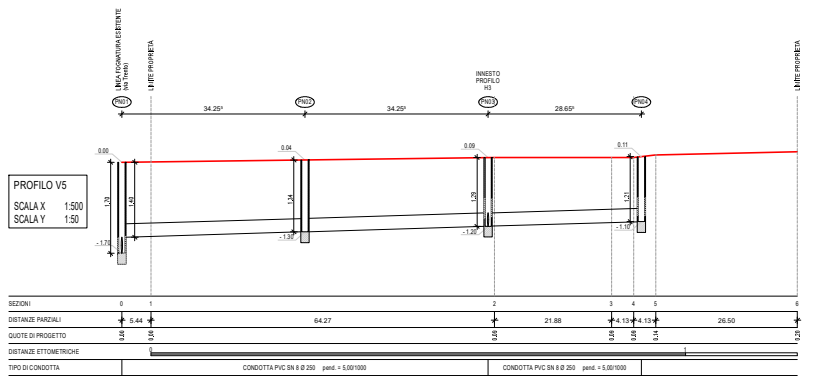
PROFILO H2  
SCALA X 1:500  
SCALA Y 1:50



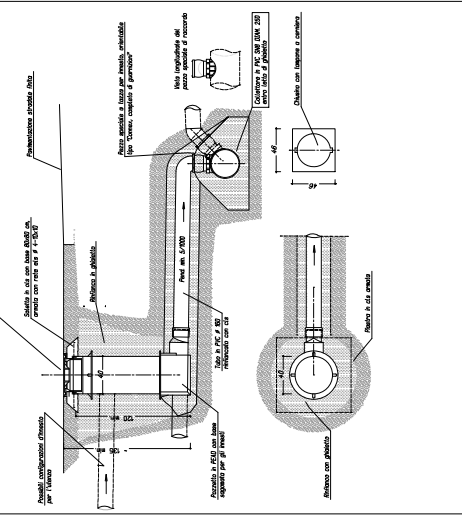
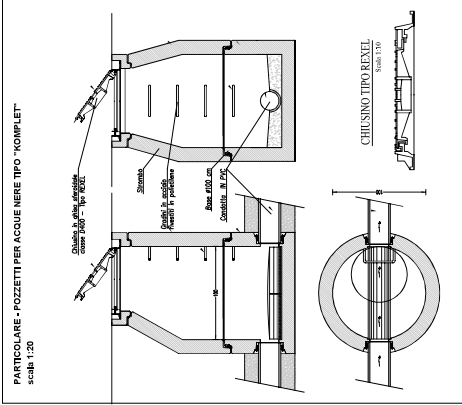
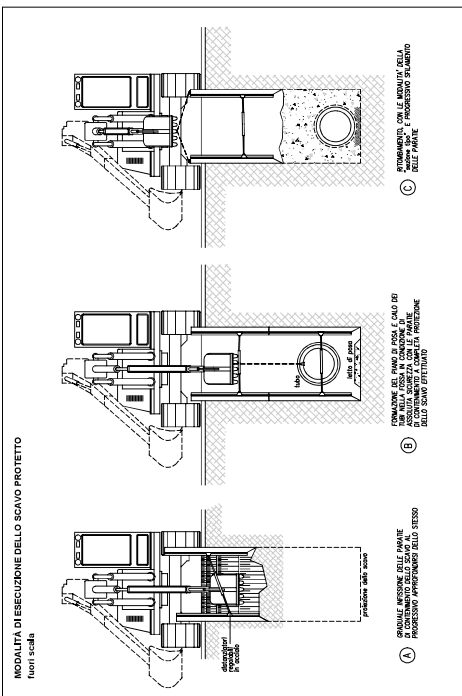
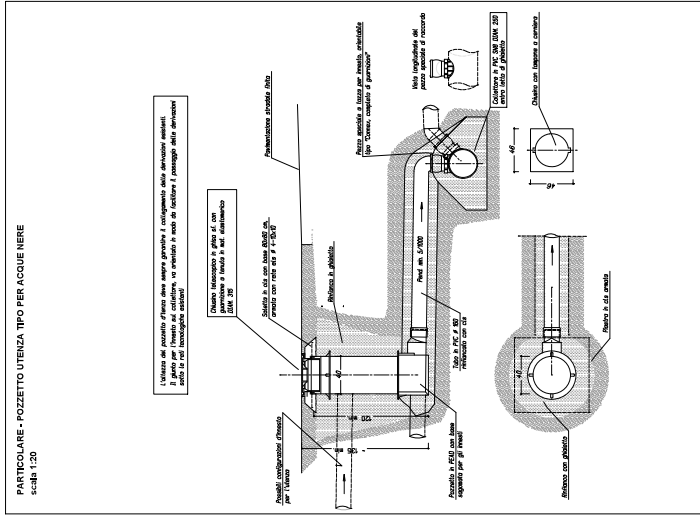
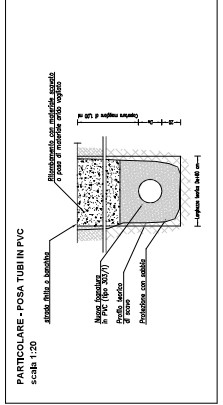
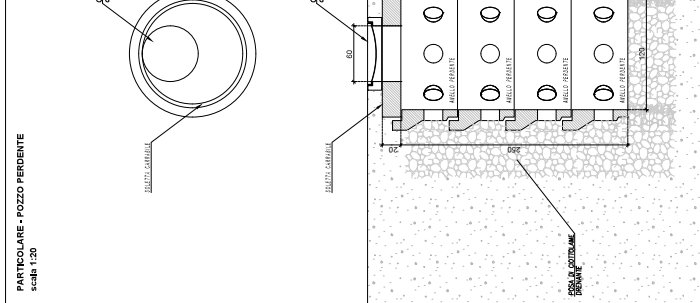
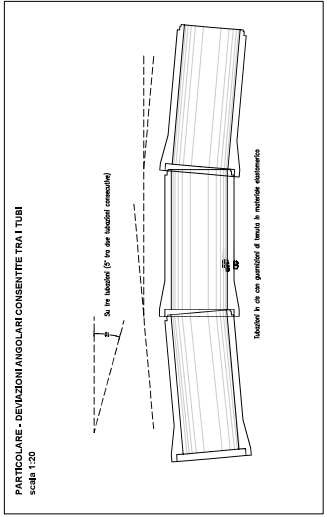
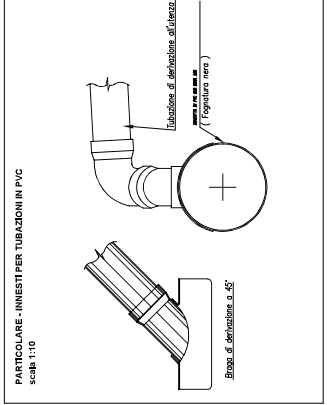
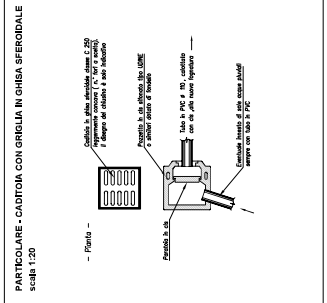
PROFILO V2  
SCALA X 1:500  
SCALA Y 1:50



PROFILO V5  
SCALA X 1:500  
SCALA Y 1:50







REGIONE AUTONOMA FRIULI VENEZIA GIULIA    PROVINCIA DI UDINE    COMUNE DI CODROPO

**AEDILIA SRL**

COMITENTE

**VARIANTE N.1 AL PAC "EX ESSICCATOIO ED EX CANTINA PRODUTTORI IN VIALE VITTORIA"**

OGGETTO

**11**

STATO DI PROGETTO    Scala: 1:100    DATA: 3.01.2024

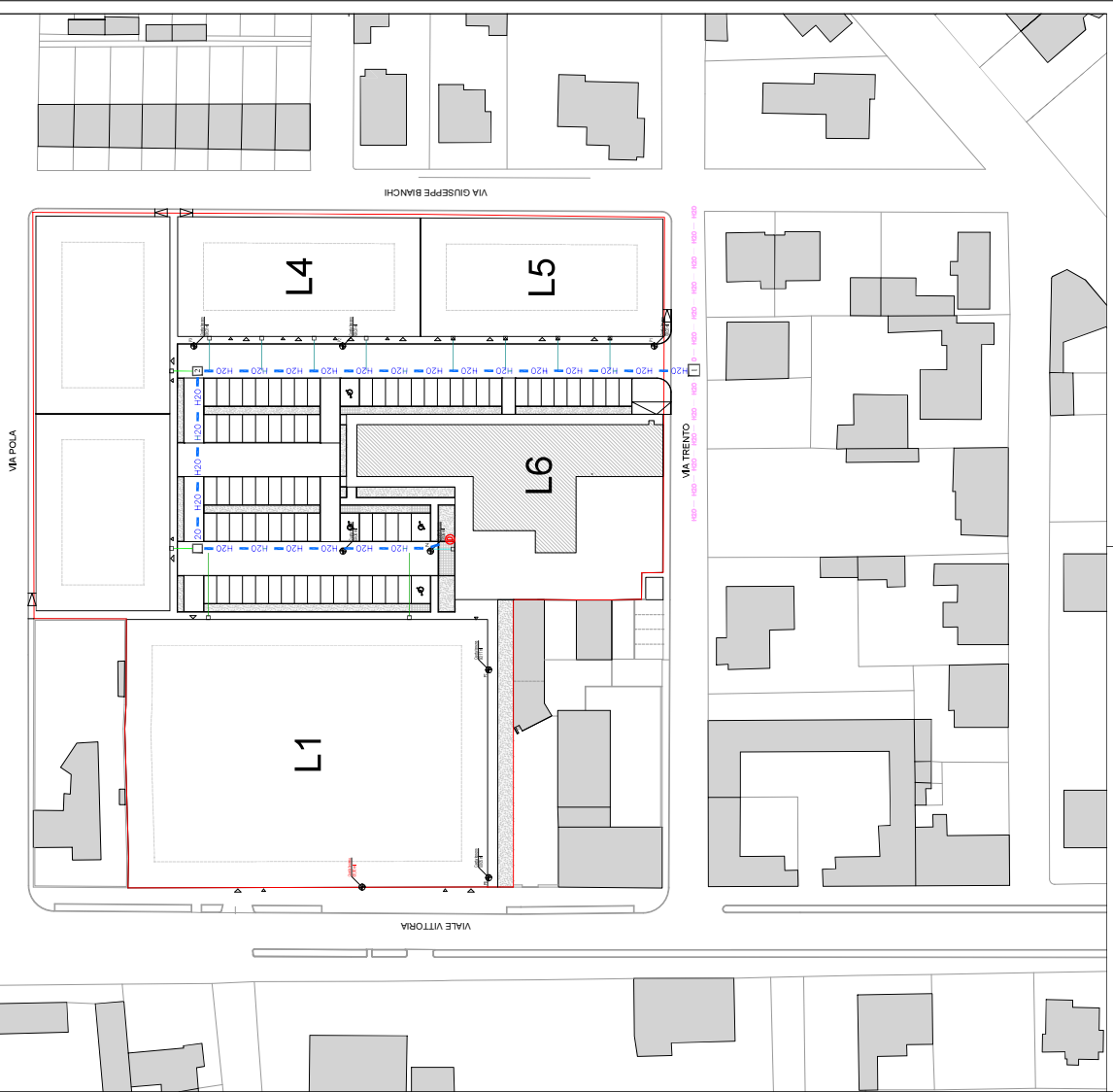
**PLANIMETRIA RETE IDRICA**

IL PROGETTISTA

ING. MARCO MORETTI

**sm**

INGEGNERIA



**PRESCRIZIONI TECNICHE**

Le opere acquedottistiche verranno realizzate secondo le specifiche tecniche e gli standard CAFC Spa riportate nel progetto allegato alla nota prot. CAFC 20593 del 18/01/2024 avente ad oggetto: PI 150025 - Pagine acquedottistiche sulle opere di urbanizzazione primaria cui il presente è abbinato e parametricamente conforme.

- le condotte saranno posate su area stabilizzata, saranno coperte ed ariose;
- in corrispondenza delle condotte di acquedotto non saranno posati manufatti di alcun tipo (cordoni/aste dei manufatti, pozzetti, recezioni, pali, ecc.);
- saranno rispettate le distanze minime tra sottoservizi (almeno 50 cm);
- i pozzetti di acquedotto conformi i contatori saranno posati in luoghi accessibili per le utenze (manufattate);

N.B. Le reti di acquedotto esistenti e l'ultima Impresa Tronchi, via Binchi, via Pola e Viale Vittoria, dovranno essere chiuse al cantiere, la rete è condotta da condotte in cemento armato di DN65 mm (vedi in Viale Vittoria e presente un DN 125 mm) con pressione media di 3,0 bar.

**LEGENDA**

- NUOVO POZZETTO IN CLS 100x100 cm
- IDRANTE SOTTOSUOLO
- CONDOTTA ACQUEDOTTO ESISTENTE DN 80 mm
- NUOVA CONDOTTA IN TUBO PEAD DN 80 mm
- ALLACCIAMENTO ALLE SINGOLE UTENZE IN PEAD DN 80 mm
- ALLACCIAMENTO ALLE SINGOLE UTENZE IN PEAD DN 40 mm
- ALLACCIAMENTO ALLE SINGOLE UTENZE IN PEAD DN 32 mm
- ALLACCIAMENTO ALLE SINGOLE UTENZE IN PEAD DN 25 mm
- POZZETTO PER CONTATORI

PERIMETRO P.A.C. - LINEA PROPRIETÀ    mq. 13.180,00

REGIONE AUTONOMA FRIULI VENEZIA GIULIA PROVINCIA DI UDINE COMUNE DI CODROPO

**AEDILIA SRL**

COMITENTE

**VARIANTE N.1 AL PAC "EX ESSICCATOIO ED EX CANTINA PRODUTTORI IN VIALE VITTORIA"**

COMITO

STATO DI PROGETTO SOGA 1/500 DATA 3.10.2024

**12**

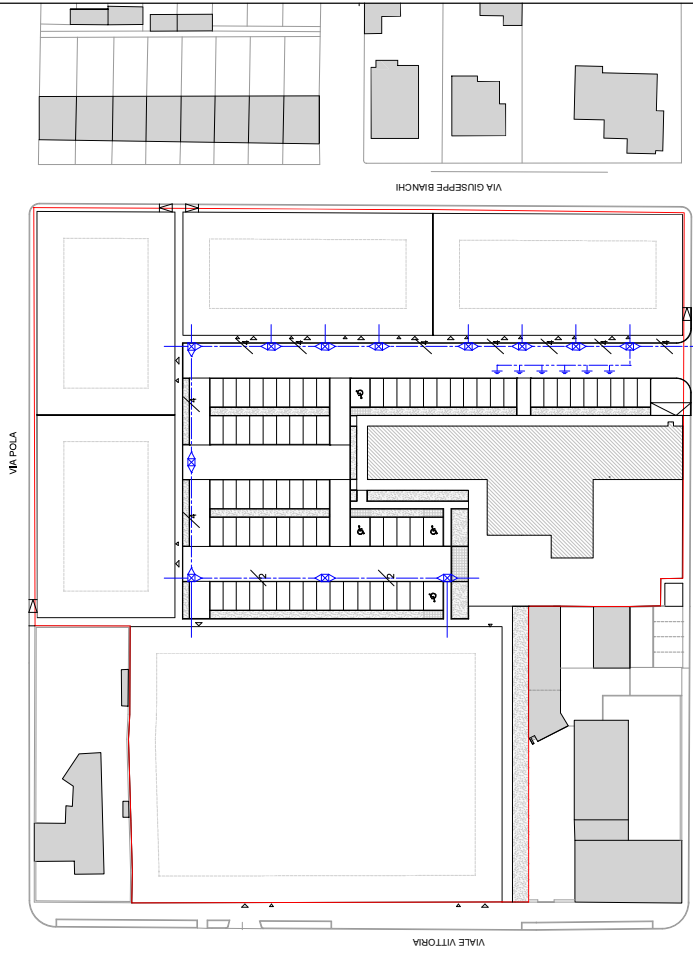
**PLANIMETRIA RETE ELETTRICA**

IL PROGETTISTA

ING. MARCO MORETTI

**sm**

ING. ENRICO SIANO



**LEGENDA**

RETE ENEL  
 TUBO PE CORRUGATO IN HDPE Ø160 mm CON NASTRO AD 1m DI PROFONDITÀ  
 RES. ALLO SCHIACCIAMENTO CEI EN 50086-2-411 (CEI 23-46/V1) - 75EN

DERIVAZIONE RETE ENEL PER CASSETTA CONTATTORE  
 TUBO PE CORRUGATO IN HDPE Ø160 mm CON NASTRO AD 1m DI PROFONDITÀ  
 RES. ALLO SCHIACCIAMENTO CEI EN 50086-2-411 (CEI 23-46/V1) - 45EN

CORDA RAME 35 mmq INTERRATA

DISPENSORE DI TERRA PER NEUTRO ENEL

POZZETTO RETE ENEL 600x600 mm DS 4051 CON 2 INVITI  
 E CHIUSINO IN GHISA SFEROIDALE CARRABILE (D400)

POZZETTO RETE ENEL 600x600 mm DS 4051 CON 2 INVITI  
 E CHIUSINO IN GHISA SFEROIDALE CARRABILE (D400)

POZZETTO RETE ENEL 600x600 mm DS 4051 CON 3 INVITI  
 E CHIUSINO IN GHISA SFEROIDALE CARRABILE (D400)

POZZETTO RETE ENEL 600x600 mm DS 4051 CON 4 INVITI  
 E CHIUSINO IN GHISA SFEROIDALE CARRABILE (D400)

POZZETTO ENEL ESISTENTE

PERMETRO P.A.C. - LIMITE PROPRIETÀ

mq. 13.180,00

REGIONE AUTONOMA FRIULI VENEZIA GIULIA PROVINCIA DI UDINE COMUNE DI CODROPO

**AEDILIA SRL**

COMITENTE

**VARIANTE N.1 AL PAC "EX ESSICCATOIO ED EX CANTINA PRODUTTORI IN VIALE VITTORIA"**

STATO DI PROGETTO

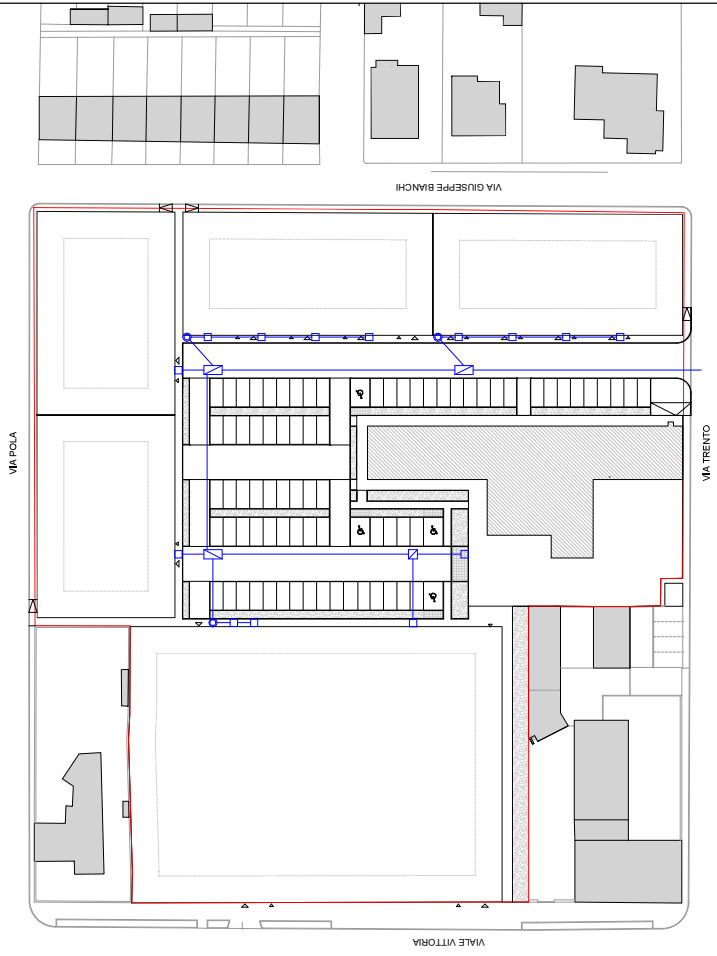
SCALA: 1:500 DATA: 3.10.2024

**13**

**PLANIMETRIA RETE TELEFONO**

Il PROGETTISTA: **ing. Maurizio MORETTI**

**sm** INGEGNERIA




**LEGENDA**

	RETE TELECOM n° 2 TUBI PE CORRUGATI IN HDPE ø125 mm CON NASTRO A 0,80 m DI PROFONDITA'
	RES. ALLO SCHIACCIAMENTO CEEN 50088-S-4A1 (CEI 23-46 V1) - 456N
	STACCHI AI LOTTI n° 3 TUBI PE CORRUGATI IN HDPE ø63 mm CON NASTRO A 0,80 m DI PROFONDITA'
	RES. ALLO SCHIACCIAMENTO CEEN 50088-S-4A1 (CEI 23-46 V1) - 456N
	POZZETTO 400x400 mm (RETE TELECOM) E CHIUSO IN GHIRSA SFERIDALE CARABILE (G400)
	POZZETTO 600x600 mm D400 (RETE TELECOM) E CHIUSO IN GHIRSA SFERIDALE CARABILE (G400)
	POZZETTO 1200x600 mm D400 (RETE TELECOM) E CHIUSO IN GHIRSA SFERIDALE CARABILE (G400)
	COLONNINA VTR TELECOM n° 3 TUBI PE CORRUGATI IN HDPE ø63 mm
	ARMADIO TELECOM 1200 x 400 TUBI PE CORRUGATI IN HDPE ø125 mm

PERIMETRO P.A.C. - LIMITE PROPRIETA'

mq. 13.180,00

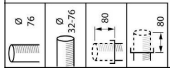


REGIONE AUTONOMA FRIULI VENEZIA GIULIA		PROVINCIA DI UDINE		COMUNE DI COSSUATO	
AEDILIA SRL					
COMMITTENTE:					
VARIANTE N.1 AL PAC "EX ESSICCATOIO ED EX CANTINA PRODUTTORI IN VIALE VITTORIA"					
STATO DI PROGETTO		SCALA 1:500	DATA 31.03.2024		
PLANIMETRIA ILLUMINAZIONE PUBBLICA					
IL PROGETTISTA:					
ING. MARCO MORETTI					

14

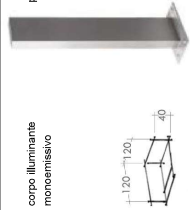


**PARTICOLARE CORPO ILLUMINANTE PARCHEGGIO**  
dettaglio fuori scala

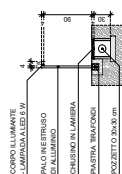


**PARTICOLARI CORPO ILLUMINANTE PERCORSI PEDONALI**  
dettaglio fuori scala

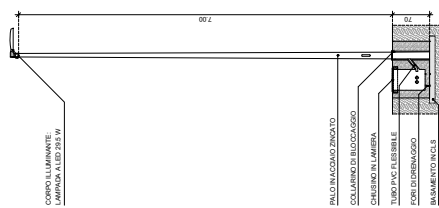
corpo illuminante  
monodirezionale



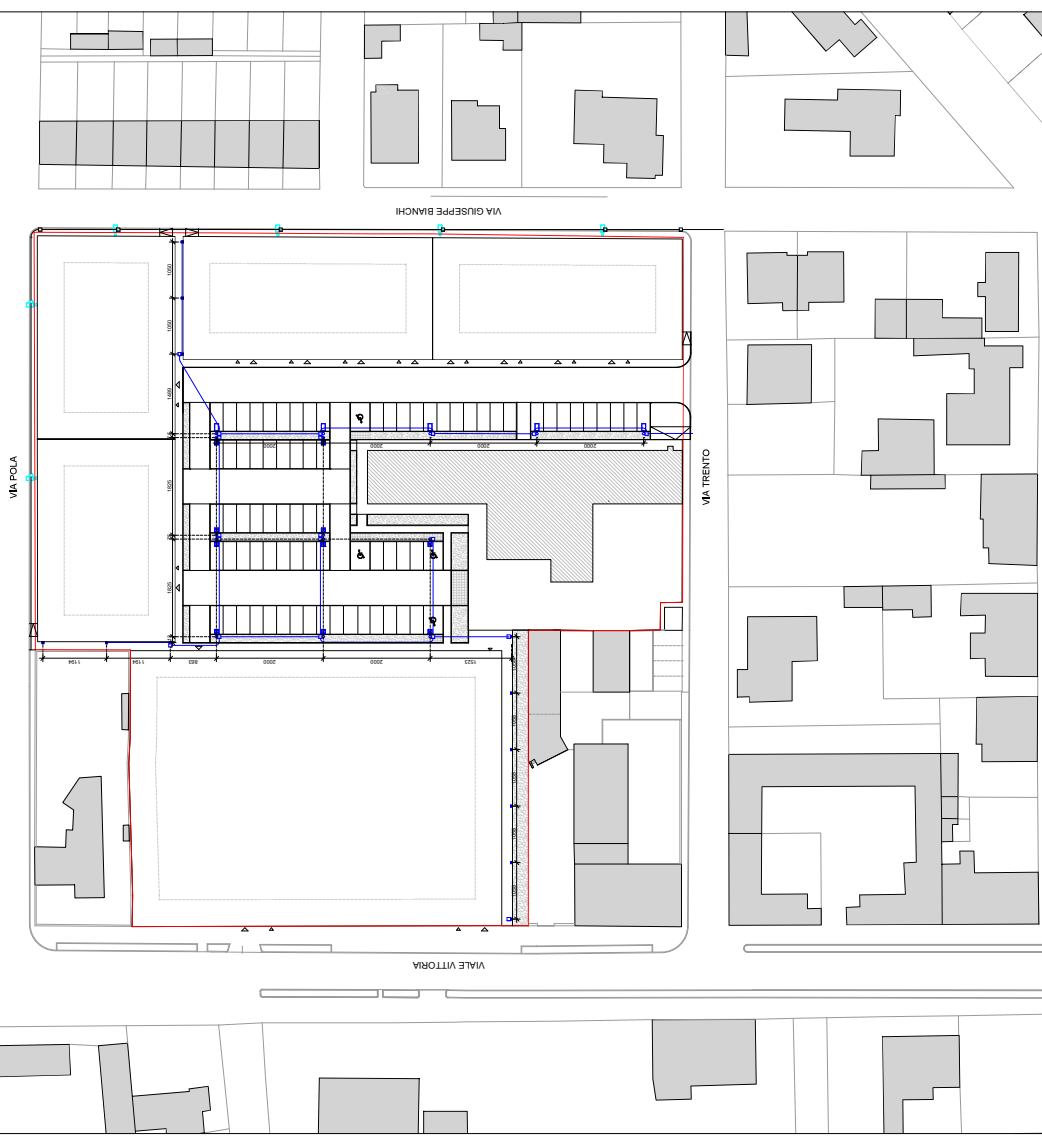
palo  
piastra  
trasfondo



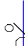








**PARTICOLARE ILLUMINAZIONE PERCORSI PEDONALI**  
scala 1:50



**PARTICOLARE ILLUMINAZIONE VIABILITÀ E PARCHEGGIO**  
apparecchio singolo a testa palo  
scala 1:50



**LEGENDA**

-  RETE ILLUMINAZIONE PUBBLICA TUBO PE CORRUGATO IN HDPE Ø63 mm RESISTENTE ALLO SCHIACCIAMENTO CE EN 50086-2/1A1 (CEI 20-46/V1)-490N
-  TENSIONE LINEA ELETTRICA 400V - FREQUENZA 50HZ
-  n° 1 APPARECCHIO CLASSE II DA ARREDO URBANO CON OTTICA STRADALE A TESTA PALO (PALO CILINDRICO 7 m F.T.) CON LAMPADA LED 2x14 W MODELLO TOWNTUNE ASY BDP265 DW10 O SIMILARE
-  n° 1 APPARECCHIO CLASSE II DA ARREDO URBANO CON OTTICA STRADALE A TESTA PALO (PALO CILINDRICO 7 m F.T.) CON LAMPADA LED 4x5 W MODELLO TOWNTUNE ASY BDP265 DX50 O SIMILARE
-  n° 1 APPARECCHIO CLASSE II DA ARREDO URBANO CON OTTICA STRADALE PER INSTALLAZIONE A PAVIMENTO (H fuoco da pavimento 0,50 m) CON LAMPADA 6 W MODELLO Dialux PILLAR 05,104210,XX, RD,B.F. O SIMILARE
-  POZZETTO 400x400 mm CON PLINTO (rete illuminazione pubblica)
-  POZZETTO 300x300 mm (rete illuminazione pubblica)
-  n° 1 APPARECCHIO ESISTENTE CLASSE II DA ARREDO URBANO CON OTTICA STRADALE di cui si prevede l'arricchimento rispetto al filo strada a seguito dell'allargamento dei marciapiedi esistenti lungo via Bianchi e via Pola previsti dal progetto
-  POZZETTO 400x400 mm ESISTENTE
-  RETE ILLUMINAZIONE PUBBLICA ESISTENTE

PERIMETRO P.A.C. - LIMITE PROPRIETA'  mq. 13.180,00

REGIONE AUTONOMA FRIULI VENEZIA GIULIA    PROVINCIA DI UDINE    COMUNE DI CODROPO

**AEDILIA SRL**

COMITENTE

**VARIANTE N.1 AL PAC "EX ESSICCATOIO ED EX CANTINA PRODUTTORI IN VIALE VITTORIA"**

OGGETTO

STATO DI PROGETTO    Scala: 1:100    DATA: 3.10.2024




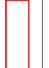
**15**

**PLANIMETRIA VERDE PUBBLICO**


IL PROGETTISTA: **um** UNIVERSITÀ MARCHIORETTI

 Su tutta la viabilità interna della lottizzazione è previsto un limite di velocità di 30 km/h

**LEGENDA**

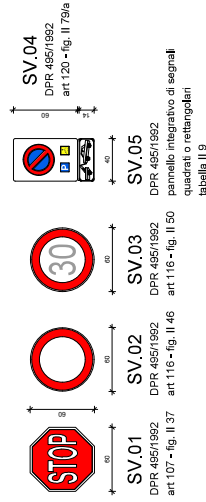
	<b>VERDE PUBBLICO</b>
	<b>CARPINUS BETULUS</b> Circonferenza del tronco a un metro da terra 18 - 20 cm Altezza media: 15.00 - 20.00 m
	<b>SALIX ALBA</b> Circonferenza del tronco a un metro da terra 18 - 20 cm Altezza media: 15.00 - 20.00 m
	<b>PERIMETRO P.A.C. - LIMITE PROPRIETÀ</b> mq. 13.180,00



REGIONE AUTONOMA FRIULI VENEZIA GIULIA		PROVINCIA DI UDINE		COMUNE DI CODROPO	
AEDILIA SRL					
CONTRATTORE					
VARIANTE N.1 AL PAC "EX ESSICCATOIO ED EX CANTINA PRODUTTORI IN VIALE VITTORIA"					
STATO DI PROGETTO		SCALA: 1:500	DATA: 3.10.2024		
PLANIMETRIA SEGNALETICA STRADALE		16			
Il PROGETTISTA: <b>ING. MARCO MORETTI</b>					

### SEGNALETICA VERTICALE scala 1:25

cartelli in lamiera d'acciaio zincata, rivestiti con pellicola rifrangente conforme al Codice della Strada (D.Lgs. 30/04/92 n. 285) ed al Regolamento di Attuazione (D.P.R. 16/12/95 n. 495).  
I cartelli vengono fissati sui pali tubolari in acciaio zincato di diametro 48 mm ad una altezza massima di 2,20 m dal piano stradale.



### SEGNALETICA ORIZZONTALE scala 1:50 - 1:100

Applicazione su superficie stradale di vernice rifrangente contenente micro sfere di vetro

